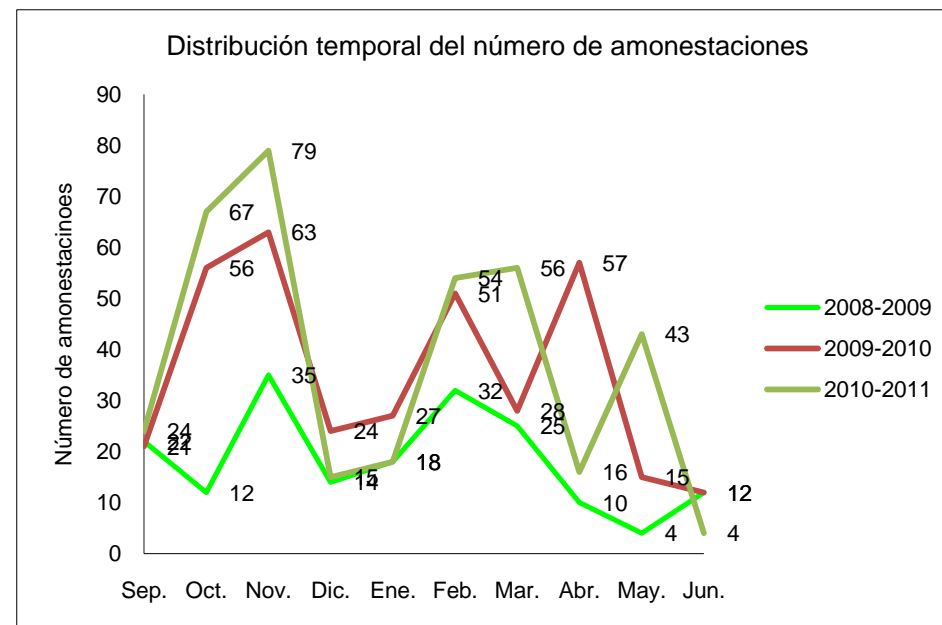


1. Distribución de amonestaciones por meses.

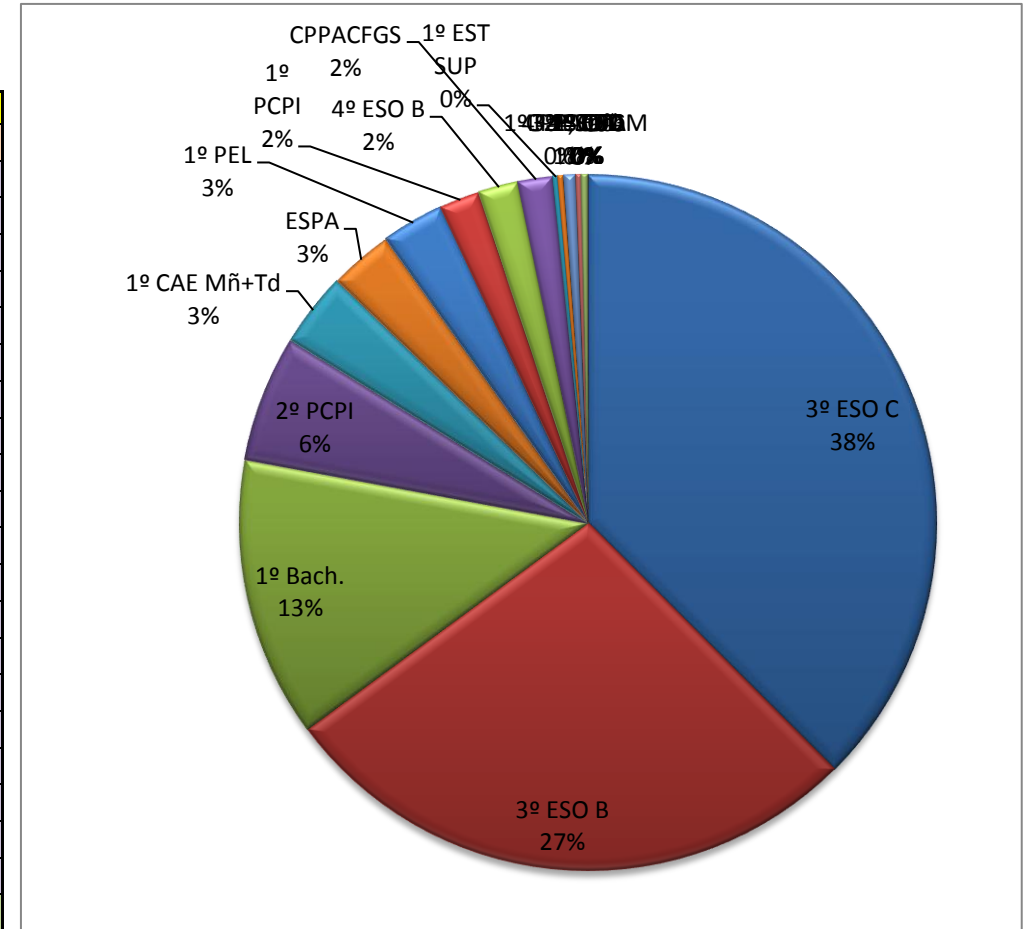
EVOLUCIÓN TEMPORAL DE NÚMERO DE AMONESTACIONES						
Mes	08-09	09-10	Curso 2010-2011	1ª Eval	2ª Eval	3ª Eval
Sep.	22	21	24			
Oct.	12	56	67			
Nov.	35	63	79			
Dic.	14	24	15	185		
Ene.	18	27	18			
Feb.	32	51	54			
Mar.	25	28	56		128	
Abr.	10	57	16			
May.	4	15	43			
Jun.	12	12	4			63
TOTAL	184	354	376	185	128	63



El número total de amonestaciones se sitúa en 376, un valor ligeramente superior al del curso anterior. La evolución temporal de la conflictividad sigue un comportamiento similar todos los años. La diferencia más apreciable entre este curso y los anteriores se observa en el primer trimestre, debido quizás al descenso del absentismo en los curso de la ESO.

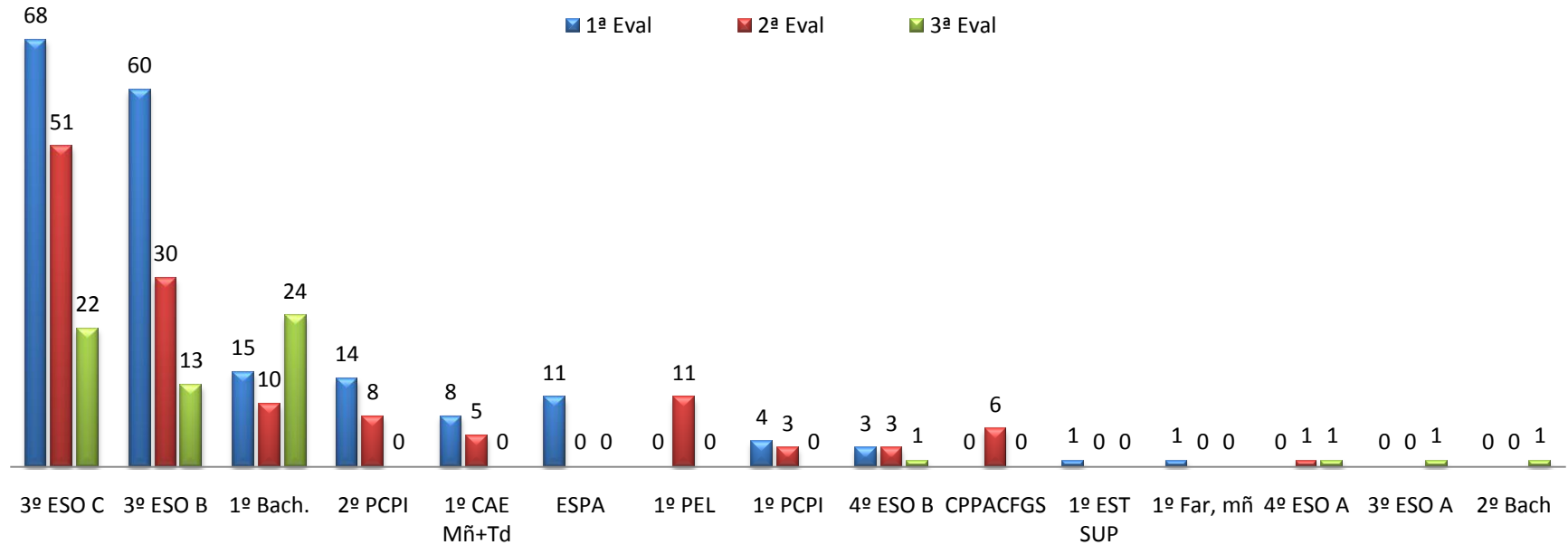
2. Distribución de amonestaciones por grupos.

AMONESTACIONES POR GRUPOS						
Grupo	08-09	09-10	Curso 2010-2011	1ª Eval	2ª Eval	3ª Eval
3º ESO C	47	70	141	68	51	22
3º ESO B	43	154	103	60	30	13
1º Bach.	1	8	49	15	10	24
2º PCPI	0	4	22	14	8	0
1º CAE Mñ+Td	2	2	13	8	5	0
ESPA	0	3	11	11	0	0
1º PEL	2	9	11	0	11	0
1º PCPI	12	32	7	4	3	0
4º ESO B	0	3	7	3	3	1
CPPACFGS	-	-	6	0	6	0
1º EST SUP	-	-	1	1	0	0
1º Far, mñ	0	0	1	1	0	0
4º ESO A	10	17	2	0	1	1
3º ESO A	63	39	1	0	0	1
2º Bach	0	0	1	0	0	1
1º EPD	0	4	0	0	0	0
CPPACFGM	0	4	0	0	0	0
2º CSD	0	3	0	0	0	0
1º CSD	0	2	0	0	0	0
1º LDC	4	0	0	0	0	0
TOTAL	184	354	376	185	128	63



Los grupos más problemáticos han sido 3º ESO C y 3º ESO B, aglutinando el 65% de la conflictividad. En 1º de Bachillerato las amonestaciones están relacionadas con el absentismo selectivo.

Evolución de amonestaciones por grupos

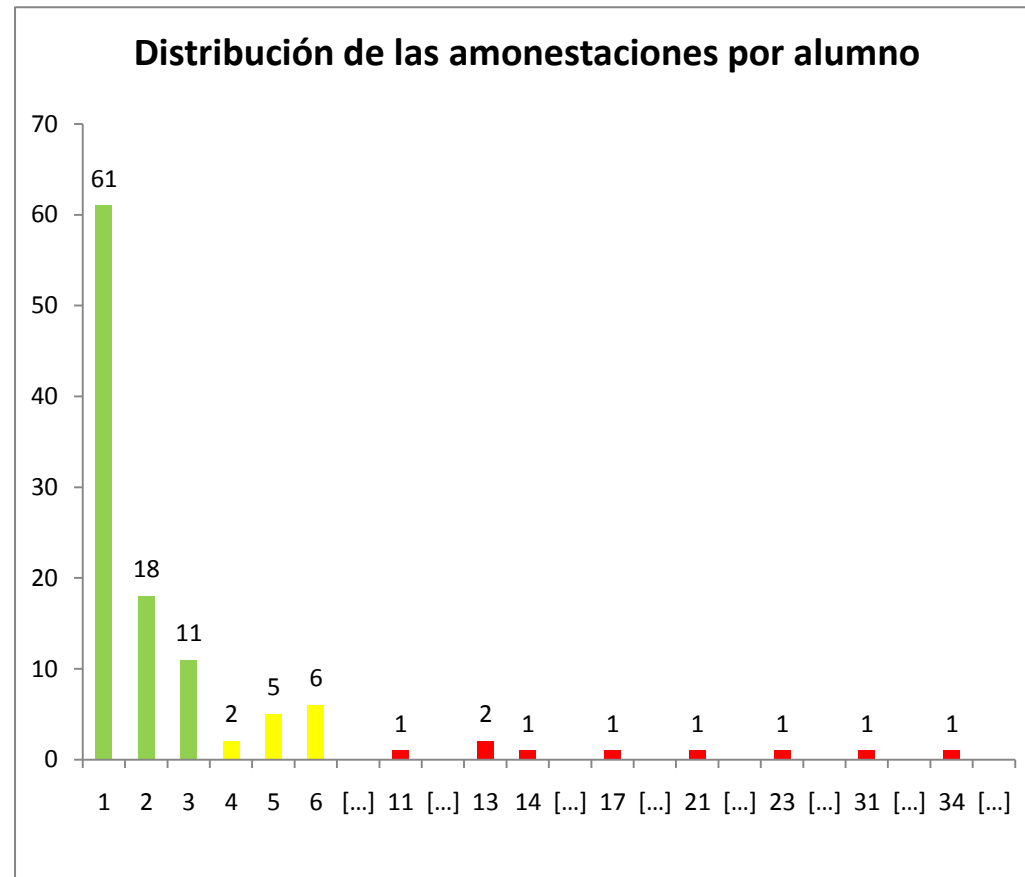


La conflictividad va descendiendo durante el curso por la efectividad de las correcciones impuestas pero también porque los alumnos más conflictivos dejan de asistir en algún momento.

Obsérvese cómo en 1º Bachillerato el número de apercibimientos aumentó en la 3ª Evaluación, debido al aumento del absentismo selectivo.

3. Distribución del número de amonestaciones por alumno.

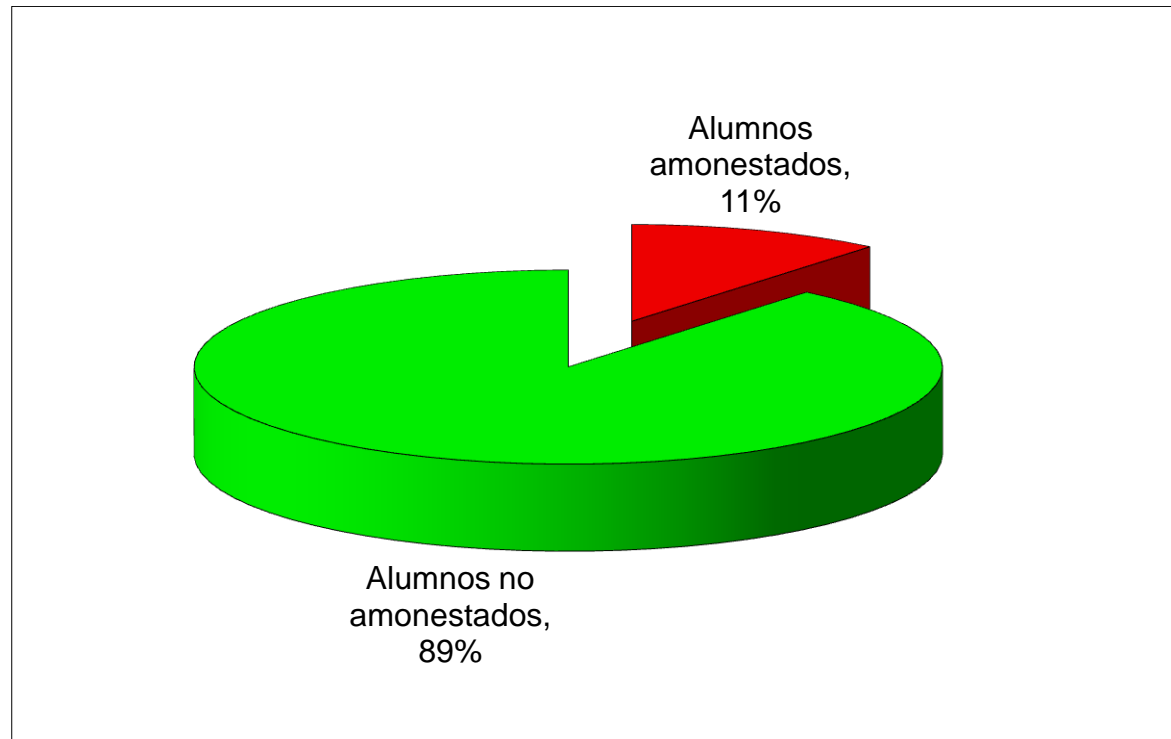
DISTRIBUCIÓN DEL NÚMERO DE AMONESTACIONES		
# de amon.	# de alumnos	Total 1ª Eval
1	61	61
2	18	36
3	11	33
4	2	8
5	5	25
6	6	36
[...]		
11	1	11
[...]		
13	2	26
14	1	14
[...]		
17	1	17
[...]		
21	1	21
[...]		
23	1	23
[...]		
31	1	31
[...]		
34	1	34
[...]		
TOTAL	112	376



El 50% de los apercibimientos del Centro se reparten entre tan sólo 9 alumnos, lo que significa que las conductas graves se limitan al 0,7% del alumnado.

El número total de correcciones impuestas ha sido de 34, frente a las 68 del curso anterior. Este dato sí es positivo.

4. Porcentaje de alumnado amonestado en relación al Centro.



El número de alumnos amonestados se sitúa por encima del 10%, dato que empieza a ser preocupante. Cada vez más alumnos incumplen las normas. Además, hemos pasado de un 7% de alumnos disruptivos en 2008-2009 a un 10% el curso anterior situándonos ahora en el 11%.